

Simbol ob vstopu v Maribor, mesto trajnostne mobilnosti in preseganja mej



Širša slika lokacije (pogled na zaključek nekdanje tovarne TVT), lokacija za postavitev vagonov je za drevesi in grmi na desni strani fotografije (slepi konec Preradovičeve ulice).



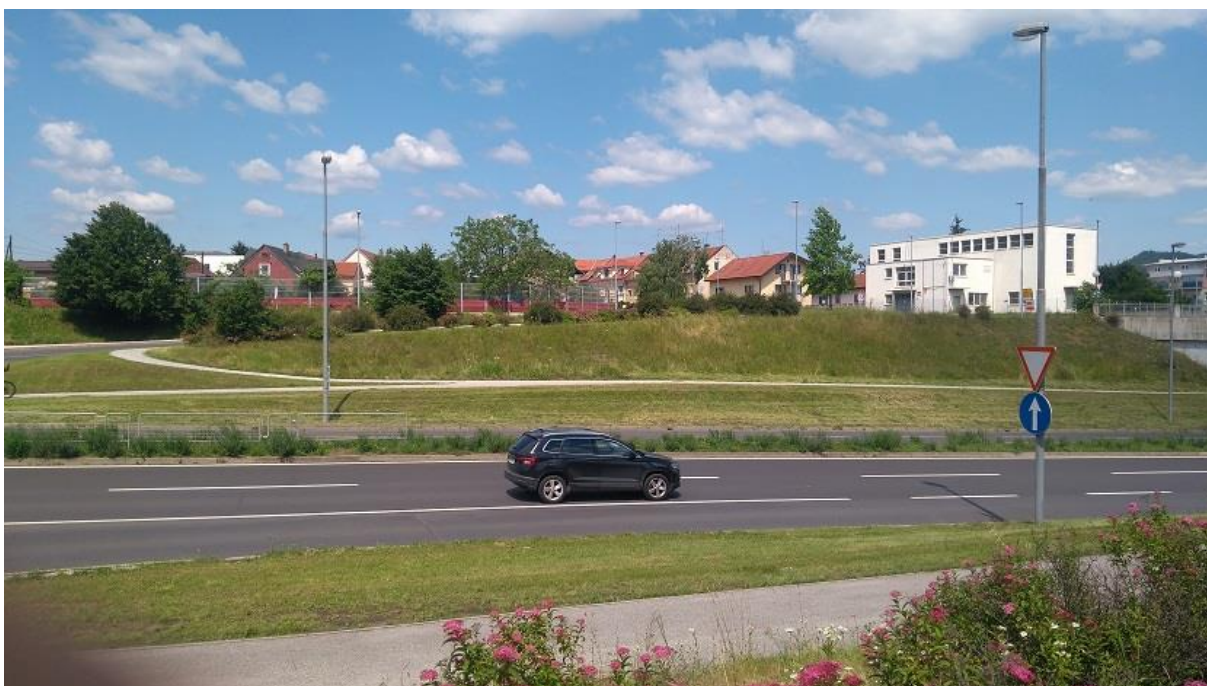
Pogled s pločnika oz. kolesarske steze, ki vodi na Koroški most in je vzporedna s slepim koncem Preradovičeve ulice (desno) na koncu nekdanje tovarne TVT, ki je predmet tega predloga.



Lokacija za postavitev vagonov je slepa ulica. Na drugi strani (za fotografom) je parkirišče Prometne šole, tako da je lokacija dostopna tudi z avtom (če bi bil v vagonih muzej ali restavracija, ki bi pritegnila tudi »starejše, bolj petično prebivalstvo«).



Pogled na slepo ulico »z druge strani«. Okolica je zanemarjena, nevzdrževana. Do lokacije vodi kolesarska pot, kar govori v prid lokacije kot simbola trajnostnega prometa.



Pogled na nasprotno stran/»breg« ceste, ki je vzdrževana, očiščena grmičevja itd. (verjetno, ker po tej, nasprotni strani teče tudi cesta – torej, kjer so avti, se okolica uredi, kjer avtov ni, ostane zanemarjeno?)



V liniji s slepo ulico (v ozadju) je zid, ki se lahko izkoristi kot »kažipot« oz. je velika površina, na kateri se lahko oglašuje predlagana lokacija in njena ureditev (ter se hkrati s tem tudi ta zid »olepša«). Z vsebinsko ustreznimi kreacijami ga lahko poslikajo tudi grafitarji (in je to hkrati še projekt v podpro urbani kulturi).